

市川ゆうゆう通信 4月25日号

市川ゆうゆうは、超強化型 介護老人保健施設です。〈150名定員 多床室 126名 個室 24名〉

《空室状況》 長期入所利用のご案内

一般療養棟 定員100名

(介護量少ない方・重介助の方どちらでも受入れできます)

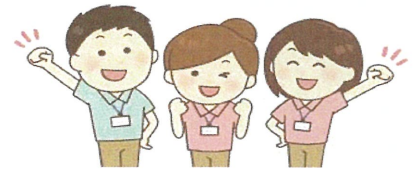
多床室 10名 (男5女5) 個室 6名

認知症専門棟 定員50名

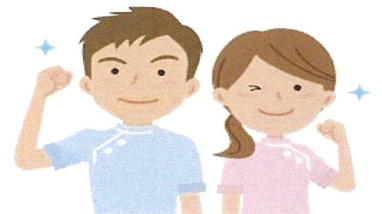
多床室 10名 (男5女5) 個室 2名

★仮判定会は毎日行っており、ご相談いただいた方より、順次結果連絡をしています。

★一般療養棟・認知等専門棟どちらのお部屋にも空きがありますので、すぐご利用ができます。



- ・医療処置が必要な方（酸素利用の方・尿道留置カテーテル・喀痰吸引など）受け入れ可能
- ・ショートステイから直接切り替えにて長期入所に変更できます。※事前にご相談ください。
- ・サムスカ・イグザレルト入所可能。※先に薬だけでも確認できますのでご相談ください。
- ・生活保護受給の方の受入れできます。（人数制限ありません）
- ・リハビリスタッフ多数在籍しています。（PT7名とOT2名は常勤。STのみ毎週月曜日と隔週木曜日に勤務しています。）



※週3回の個別リハビリを行っています。また、入所より3か月間は、短期集中リハビリ・認知症短期集中リハビリを積極的に実施しています。入所時や退所時などご自宅の訪問を行っています。入所後、安心して自宅に帰れるよう準備をお手伝い致します。

《介護老人保健施設 市川ゆうゆう》

住所：千葉県市川市柏井町4丁目229番地4

電話：047-338-1910 FAX：047-338-1920

動画視聴はこちら↓

【相談受付】大塚 箕輪

【介護支援専門員】鈴木 関谷 戸波

【支援相談員】箕輪 岡元

【相談受付時間】平日 8:30より17:00まで

